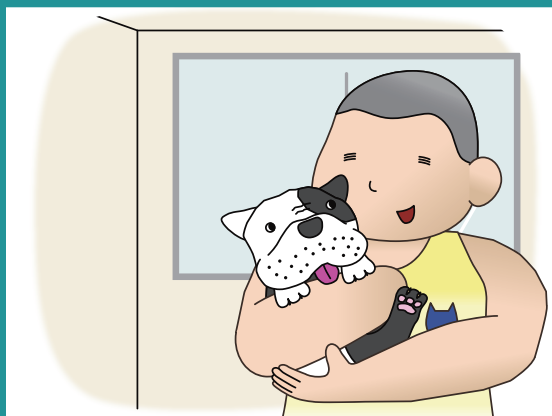


# ペットと快適に暮らすための リノベーションのコツ！



大切な家族であるペット。より快適に暮らすために「リノベーションをしたい」と感じることはありませんか？  
飼い主もペットも快適に過ごすには、どのようなペット・リノベーションをするとよいのでしょうか？

## いま、ペット・リノベーションが増えています

近年は集合住宅でもペットを飼う人が増えてきました。ペットとの生活はライフスタイルに合わせて工夫していると思いますが、ペットの臭いや鳴き声や、床や壁紙が傷つくことがお悩みのようです。またペットの足腰の負担が少ない床材や遊び場、移動のしやすさなどを取り入れて、健康的に楽しく過ごさせたいという声を多く聞きます。

### 飼い主の思い

- 室内で飼っているペットの臭いが気になる
- 室内を歩き回るペットの足が滑り、ペットの足腰の負担が心配

- 歩き回るペットによる床の傷が気になる
- 鳴き声が大きくてご近所に気を遣う
- 猫の爪研ぎ場がない
- ペットの遊び場がない
- クロスやカーテンがボロボロになる

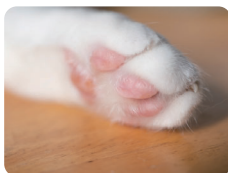
## ペットと暮らすおすすめのリノベーション方法

快適にペットと暮らすためのおすすめの、いま人気のペット・リノベーションを見ていきましょう。

飼い主さんは、ペット共々、双方がより快適に過ごせるために検討されているようです。

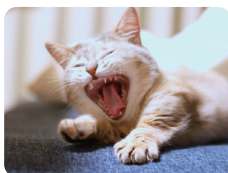
### ② ペットが滑りやすい床、床の傷が気になる方

犬や猫の肉球が床を滑り踏ん張れないときは、床材を滑りにくい素材に取り替えれば、ペットの股関節や足への負担が軽減できます。



### ④ 猫の爪研ぎ場所がないケース

猫の爪研ぎ場がなく、猫がストレスを抱えている場合は、部屋の壁をひっかきに強い特殊強化化粧パネルで補強すると効果的です。



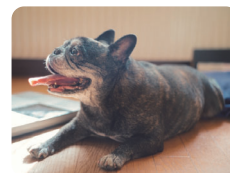
### ① ペットの臭いが気になる方

ペット臭やトイレ臭といった臭い対策には、脱臭力や臭い成分の吸着機能がある消臭壁紙を取り入れると効果的です。



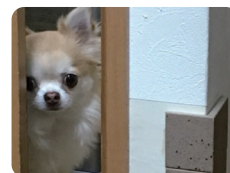
### ③ 犬の鳴き声が気になる方

鳴き声のお悩みは多く聞きますが、音は窓から伝わるので、現在の窓に内窓を付けて二重構造にすることで遮音性が高まります。



### ⑤ ペットを自由に移動させたい方

鳴き声のお悩みは多く聞きますが、音は窓から伝わるので、現在の窓に内窓を付けて二重構造にすることで遮音性が高まります。



## ペットに最適なリノベーションとは？

### ペットの健康維持にペット用床材

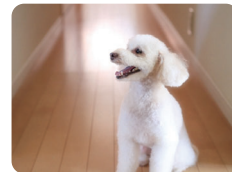
人間用のなめらかな床素材は小型犬や猫にとって、大変滑りやすくつまづくこともあり、腰痛や関節症になるケースも多いようです。



この床材をペット用床材に変えることで、犬や猫にやさしい、滑りにくく衝撃を吸収する機能が加わります。床材の種類として、お手入れしやすいもの、傷がつきにくいもの、クッション性の高いものなどがあります。

### ペット用床材は手入れの楽さも

しつこくしっかりしていても、高齢化したペットはストレスにより床に粗相してしまうことがあります。ペットがいるご家庭では、防水や防汚に強く、洗える素材などメンテナンスのしやすいペット用床材が最適です。粗相をしても尿染みや汚れが残らずに臭いも残りにくいので、飼い主も快適に暮らせます。



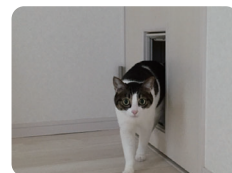
### 猫の爪研ぎ場所

猫の爪研ぎ対策は、部屋や廊下の壁をひっかき傷に強い特殊強化化粧パネルで補強します。このパネルは厚みがあり柔らかく、傷が付きにくく、ひび割れもしにくいのがメリットです。最近では傷対策だけでなく、同時に臭いも吸着・分解してくれる高機能なパネルもあるので、そちらもチェックしてみてください。



### 人気のペット用ドアとは？

ペット用ドアとは、扉や壁などに取り付けるくぐり戸付きの室内ドアです。ペットが移動するたびに飼い主がドアを開け閉めする必要がなくなりとても便利で、ペットとしても部屋に閉じ込められることなく、部屋から部屋へ自由に動き回れて楽しさが広がります。ペットにも飼い主にも理想的な、ペット・リノベーションと言えるでしょう。



## 工事費用の相場はどのくらい？

ペット・リノベーションは、部分的なもので20万円、全面的なものになると50万～100万円が相場です。ただし対象となるペットの違いや使用する部材で費用も変わります。取り付けや工事費のほか、部材の費用や工事業者の出張費が掛かりますので、複数の会社から見積もりを取り、相談することをおすすめします。

### 床材のリノベーション費用

リフォーム箇所	費用相場 (1m <sup>2</sup> あたり)※
防汚加工床・滑り止め加工床	10,000円～
タイルカーペット	約4,000円
防音機能付きの床	約18,000円

### 壁材のリノベーション費用

リフォーム箇所	費用相場 (1m <sup>2</sup> あたり)※
特殊強化化粧パネル	10,000円～

※部材の費用は別途。適正価格を知るためにも、複数の業者から相見積りを取り、比較することをおすすめします。

### 洗面所／足洗い場のリノベーション費用

リフォーム箇所	費用相場 (施工価格)※
ペット用洗面所	約300,000円
玄関部分に作り付けの足洗い場	約50,000円

### ドア／建具のリノベーション費用

リフォーム箇所	費用相場 (施工価格)※
後付けペットドア設置	10,000～20,000円
ドアを丸ごと交換	約100,000円

この内容を含む様々なお家の問題を取り上げた「トラブル解消特集」を当社のWebサイトで公開しています。ぜひご活用ください。

●お気軽にお問い合わせください



## 【保存版】お家の健康診断（マイチェックシート）

※太文字は放置すると家屋倒壊や火災につながる危険な項目です。屋根や天井裏などの高所点検は無理をせず、点検業者にお任せください。

診断箇所	確認したいこと	○△×	被害や今後の予測
外壁	隙間や浮き		家が傾き、強度不足となる恐れがある。
	ヒビや損傷		壁内部へ水が侵入し、腐食の恐れがある。
	汚れやカビなど		雨漏りの結果、壁内部が腐食している。
屋根	雨漏り		天井、壁内、室内の木材が腐食し、老朽化を早める。
	老朽化		雨漏りや家の強度不足につながる、災害に耐えられなくなる。
	雨どい(割れや外れ)		強風で飛ばされる、家屋に雨水が侵入する恐れがある。
基礎	軒裏の状況		傷みがあると雨漏りの恐れがある。
	基礎ヒビ・壊れ		家屋の傾きや倒壊の危険につながる。
ドア	通気口の点検		床下の通気が悪いと湿気で腐食やカビの原因となり、シロアリが発生する。
	建具のきしみ・がたつき・すきま		雨水や外気が侵入し、害虫被害などにもつながる。
窓	サッシの結露		断熱効果の低下が故であり、結露の水分で窓枠や床材の腐食が生じる。
	サッシのパッキンの老朽化		室内に雨水が浸入し、窓枠や床材に腐食が生じる。
玄関 廊下 階段 など	網戸の破れ・がたつき		害虫の侵入を許してしまう。
	床板の具合		床下部のフカフカや損傷がある場合は腐食している恐れがある。
キッチン まわり	壁面や天井の汚れ・損傷		落とすきれない汚れはカビや菌の繁殖をもたらす。
	照明・スイッチの具合		点灯具合の悪化や旧型器具の場合は漏電などの危険がある。
キッチン まわり	手すりのがたつき		ガタつきから手すりが外れると体が支えられず、転倒や転落の恐れがある。
	玄関タイルの状況		割れや目地の損傷は躓くことや転倒する恐れがある。
キッチン まわり	壁面やタイル等の損傷		損傷部から壁内へ水が漏れ出し、周辺に腐食やカビをもたらす。
	壁面やタイル等の汚れ		落とすきれない汚れはカビや菌の繁殖をもたらす。
キッチン まわり	キッチン収納の不具合		ゆるみやガタつきが進むと収納具が外れ落下し、怪我や損傷につながる。
	蛇口やハンドルの具合		ゆるみやガタつきから水漏れし、周辺に腐食やカビをもたらす。
キッチン まわり	コンロまわりの具合		ガス栓のゆるみやガス配管の劣化は火災の危険がある。
	換気扇		異常動作は換気不足となり一酸化炭素中毒の恐れがある。
トイレ まわり	壁面の損傷		外気が侵入し臭気が排出されず、居室内全体にも拡散する恐れがある
	壁面の汚れ		落とすきれない汚れはカビや菌の繁殖をもたらす。
トイレ まわり	使用年数の確認		配管からの水漏れは床材を腐敗させる。電気系統の不具合は漏電の恐れがある。
	照明器具の点検		暗所の照度不足は器具交換を。人感センサー付き照明なら消し忘れも防げる。
トイレ まわり	換気扇・換気口		臭気が排出されず、居室内全体にも拡散する恐れがある。
	床面の状況		落とすきれない汚れはカビや菌の繁殖をもたらす。
お風呂 洗面所	壁面やタイル等の損傷		損傷部から壁内へ水が漏れ出し、周辺に腐食やカビをもたらす。
	壁面やタイル等の汚れ		落とすきれない汚れはカビや菌の繁殖をもたらす。
お風呂 洗面所	換気扇		湿気が排出されず、居室内の湿気が多くなりカビや結露などの発生につながる。
	水栓器具の点検		水漏れなどはカビや腐食などをもたらす恐れがある。
お風呂 洗面所	洗面部の損傷		下部などへの水が漏れ、カビや腐食などをもたらす恐れがある。
	照明器具の点検		暗所の照度不足は器具交換を。人感センサー付き照明なら消し忘れも防げる。
お風呂 洗面所	洗濯機パンの水漏れ		床や基礎部などが腐食する恐れがある。
	床板の具合		床下部のフカフカや損傷がある場合は腐食している恐れがある。
各室内 共通	壁面や天井の汚れ・損傷		落とすきれない汚れはカビや菌の繁殖をもたらす。
	収納ドアなどの具合		ゆるみやガタつきが進むとドアが外れ落下し、怪我や損傷につながる。
各室内 共通	照明器具の点検		点灯具合の悪化や旧型器具の場合は漏電などの危険がある。
	電源コンセントの不足		たこ足配線は漏電の恐れがあるため、コンセント個所数を見直したい。
各室内 共通	電源コンセントの緩み・ガタつき		漏電やショートの恐れがある。
	天井 点検口		雨漏りの点検
天井 点検口	虫害・獣害の点検		前回調査から10年を超えていたり、天井が染みていたりする場合は点検したい。
	ブレーカーが頻繁に落ちる		電気配線の見直しを図り、回避したい。
電気設備	大型家電を導入した		電気設備に大きな負荷がかかる場合があり、専用配線の設置を検討したい。
	バルコニー		腐食や劣化などがあると雨漏りにつながる恐れがある。
バルコニー	防水の点検		腐食や劣化などがあると雨漏りにつながる恐れがある。
	テラスルーフなど		がたつきや腐食などがあると雨漏りにつながる恐れがある。
外構	フェンス・カーポート・物置など		がたつきや腐食などがあると雨漏りや倒壊の恐れがある。

●お家の気になること、ご相談ください

当店のWebサイトで様々なお家の「トラブル解消特集」を公開しています

 0120-682-777 (9:00~20:00・土日祝も営業)

〒242-0001 神奈川県大和市下鶴間2079-1

 info@saihome.jp  https://saihome.jp/

建設業許可番号 神奈川県知事許可(般-4)第83905号 / 一級建築士事務所 神奈川県知事登録第18399号



禁無断転載